



龙源电源
LongYuanPower



LONGYUAN LED POWER SUPPLY

Bring You Glory

规格书

LJ 系列 LED 驱动电源

机型名称: LJ-100N024

概述: 100W 驱动电源

版本: V0

日期: 20180118

LED DRIVER

LJ 系列



龙源电源
LongYuan Power

产品特性:

- 隔离恒压系列
- 效率高达 89%
- 防雷:L To N:2kV
- 满足 CE 认证
- 5 年质保



CE

RoHS

产品描述:

LJ-100N024 系列为 100W 户外恒压驱动器产品, 此产品输入电压范围为 100-240Vac。此产品专门为广告屏, 舞台灯照明, 投光灯, 步道灯, 洗墙灯而设计。稳定的设计, 极大的提高了产品的品质。全方位的保护, 包括防雷保护, 过压保护, 短路保护及过温保护, 更是保证了此款产品的无障碍运行。

型号列表:

型号	输入电压范围	最大输出功率	输出电压范围	输出电流范围	总谐波失真典型值	功率因素典型值	效率典型值
LJ-100N024	100-240Vac	100W	24Vdc	4.16A	20%	0.93	89%

输入性能:

参数	最小值	典型值	最大值	备注
额定输入电压范围	100Vac		240Vac	
输入电压范围	90Vac		264Vac	
输入频率范围	47Hz	50/60Hz	60Hz	
最大输入电流			1.2A	220Vac@满载
输入浪涌电流峰值 220Vac			40A	冷机启动
输入浪涌电流峰值 230Vac			80A	冷机启动
输入浪涌电流峰值 240Vac			100A	冷机启动
空载功耗			2W	220Vac,50Hz
功率因素	0.92	0.95		230Vac,50Hz@满载
	0.95	0.98		100-240Vac,50Hz@70-100%负载
总谐波失真		12%	15%	220Vac@满载
			20%	100-240Vac@满载

输出性能:

参数	最小值	典型值	最大值	备注
输出电压范围	22.8Vdc	24Vdc	25.2Vdc	
额定输出电流			4.16A	Po(max)=100W
最大空载输出电压			25.2V	
效率@200Vac	87%		88%	@满载
效率@220Vac	88%		90%	@满载
效率@240Vac	88%		89%	@满载
电流精度	-5%		+5%	
输出电流纹波(PK-AV)		5%		
启动电流过冲			10%	@满载
开机启动时间			1S	200Vac
			1S	230Vac
线性调整率	-2%		+2%	@满载
负载调整率	-2%		+2%	
温度系数	-0.03%/°C		+0.03%/°C	Tc: 0°C~90°C
短路保护			5W	

其它性能:

参数		最小值	典型值	最大值	备注
寿命时间	壳温≤60℃	62,000 hours			
平均间隔故障时间估算(MTBF)		205,000 hours			220Vac,满载,环温 25℃
防水等级		IP20			
质保		5 年			
重量		780g			
尺寸		201mm×67mm×41.5mm			长×宽×高

注：所以性能参数均在 25℃情况下所量测的典型值，特别注明除外。

环境要求:

参数	最小值	典型值	最大值	备注
工作温度 (Tcase)	0℃	25℃	+40℃	
贮藏温度	-25℃	25℃	+70℃	
工作湿度	10%RH		90%RH	
贮藏湿度	5%RH		95%RH	
海拔高度	-65m		4000m	

安规和电磁兼容标准:

认证	安规标准
UL/cUL	UL8750
TUV	EN61347-2-13:2014; EN61347-1:2008+A1:2011+A2:2013; EN62493:2015
RCM	AS/NZS61347.2.13
CCC	GB19510.14-2009
CE	EN61347-2-13:2014; EN61347-1:2008+A1:2011+A2:2013

EMI/EMS 标准	安规标准	准据
CE	EN55015;2013+A1:2015	
RE	EN55015;2013+A1:2015	
Harmonic Current Emission	IEC/EN 61000-3-2	Class C
Surge	IEC/EN61000-4-5	判据 B (差模 2kV)

安规测试项目：

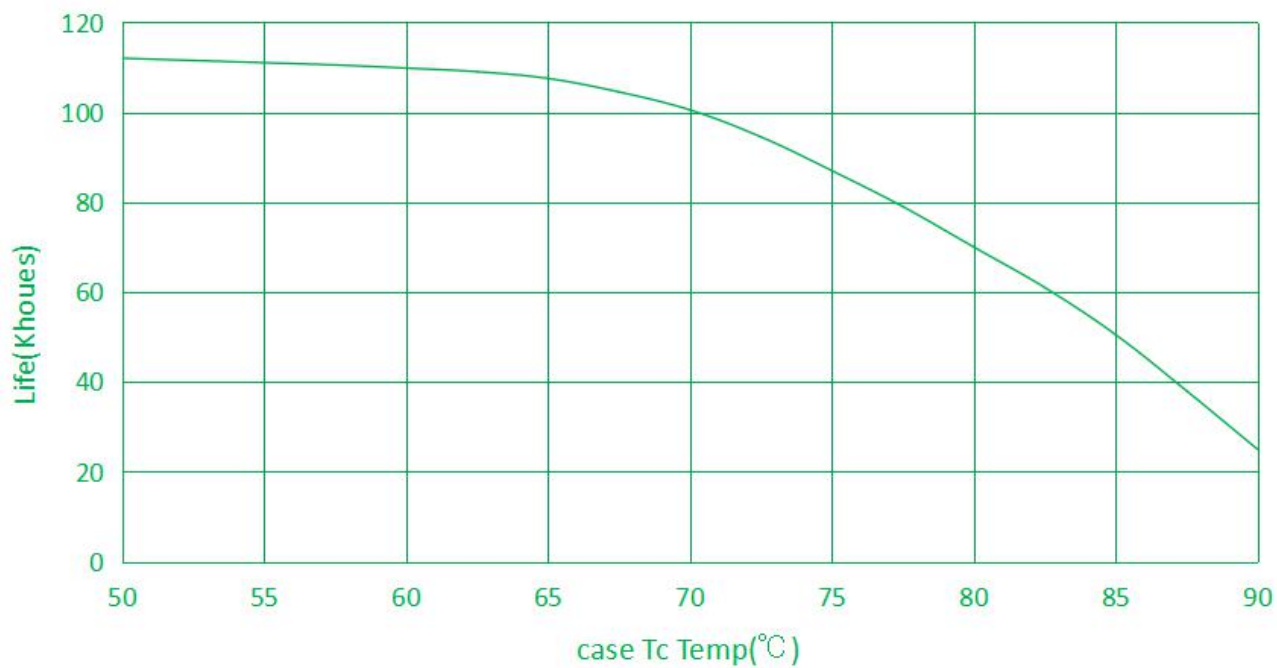
安规测试项目	技术指标			备注
绝缘要求	UL 绝缘要求	TUV 绝缘要求	CCC 绝缘要求	
输入对输出	1600Vac	3000Vac	3750Vac	加强绝缘
绝缘电阻	$\geq 10\text{M}\Omega$			输入对输出, 测试电压:500Vdc
接地电阻	$\leq 0.1\Omega$			25A/1min
漏电流	$\leq 0.75\text{mA}$			277Vac

注：

- 1. 单独电源符合相关 EMC 标准，电源作为终端灯具系统的一部分，需结合整套灯具系统重新确认 EMC。
- 2. 耐压测试时，请将输入 L,N 进行短路，输出正负进行短路，调光正负进行短路。
- 3. CCC 耐压测试时需断开内置防雷管，依据 IEC60598-1:2014 标准 10.2 章节，在铭牌上标志“内置防雷管”可断开放电管测试。

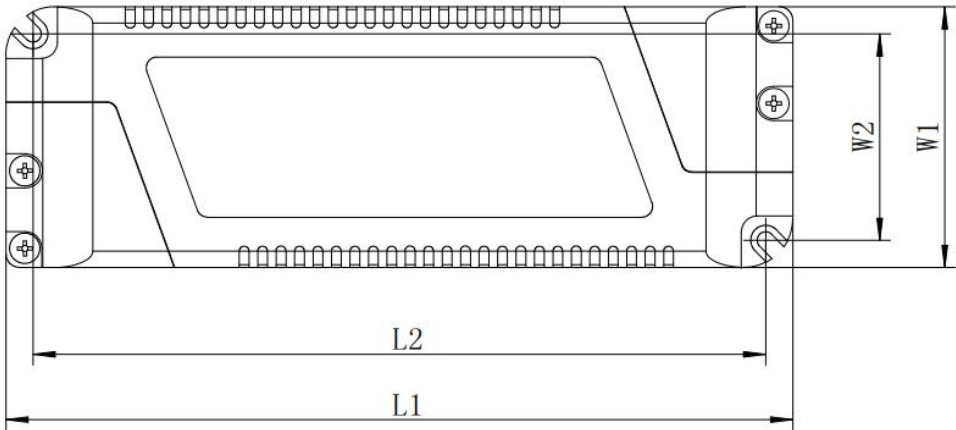
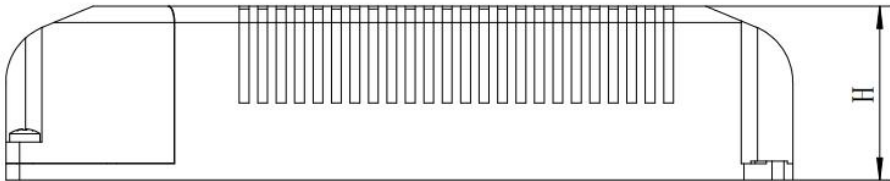
产品特性曲线:

产品寿命 Vs 壳温:



结构尺寸特性 (单位: mm/inch)

描述	代号	单位 mm
外壳宽度	W1	67
外壳高度	H	41.5
整体长度	L1	201
安装孔长度	L2	186
安装孔宽度	W2	54



LJ 系列驱动电源 Model: LJ-100N024

版本	变更内容描述	变更日期	备注
REV0	初次发行	20180118	