



**龙源电源**  
LongYuanPower



LONGYUAN LED POWER SUPPLY

*Bring You Glory*

# 规格书

**LJ 系列 LED 驱动电源**

机型名称: LJ-30N012

概述: 30W 驱动电源

版本: V0

日期: 20180118

## LED DRIVER

### LJ 系列



龙源电源  
LongYuan Power

### 产品特性:

- 隔离恒压系列
- 效率高达 86%
- 防雷:L To N:2kV
- 满足 CE 认证
- 5 年质保



CE

RoHS

### 产品描述:

LJ-30N012 系列为 30W 户外恒压驱动器产品，此产品输入电压范围为 100-240Vac。此产品专门为广告屏,舞台灯照明,投光灯,步道灯,洗墙灯而设计。稳定的设计，极大的提高了产品的品质。全方位的保护，包括防雷保护，过压保护，短路保护及过温保护，更是保证了此款产品的无障碍运行。

### 型号列表:

型号	输入电压 范围	最大输出 功率	输出电压 范围	输出电流 范围	总谐波失真 典型值	功率因素 典型值	效率 典型值
LJ-30N012	100-240Vac	30W	12Vdc	2.5A	15%	0.93	86%

输入性能:

参数	最小值	典型值	最大值	备注
额定输入电压范围	100Vac		240Vac	
输入电压范围	90Vac		264Vac	
输入频率范围	47Hz	50/60Hz	60Hz	
最大输入电流			0.6A	220Vac@满载
输入浪涌电流峰值 220Vac			30A	冷机启动
输入浪涌电流峰值 230Vac			50A	冷机启动
输入浪涌电流峰值 240Vac			50A	冷机启动
空载功耗			2W	220Vac,50Hz
功率因素	0.90			230Vac,50Hz@满载
	0.90			100-240Vac,50Hz@70-100%负载
总谐波失真			15%	220Vac@满载
			20%	100-240Vac@满载

输出性能:

参数	最小值	典型值	最大值	备注
输出电压范围	22.8Vdc	24Vdc	25.2Vdc	
额定输出电流			2.5A	Po(max)=30W
最大空载输出电压			25.2Vdc	
效率@200Vac	83%		85%	@满载
效率@220Vac	85%		87%	@满载
效率@240Vac	85%		86%	@满载
电流精度	-5%		+5%	
输出电流纹波(PK-AV)			10%	@满载
开机启动时间			1S	200Vac
			1S	230Vac
线性调整率	-3%		+3%	@满载
负载调整率	-3%		+3%	
温度系数	-0.03%/°C		+0.03%/°C	Tc: 0°C~90°C
短路保护			0.5W	

其它性能:

参数		最小值	典型值	最大值	备注
寿命时间	壳温≤60℃	62,000 hours			
平均间隔故障时间估算(MTBF)		205,000 hours			220Vac,满载,环温 25℃
防水等级		IP20			
质保		5 年			
重量		430g			
尺寸		145mm×48mm×32mm			长×宽×高

注：所以性能参数均在 25℃情况下所量测的典型值，特别注明除外。

环境要求:

参数	最小值	典型值	最大值	备注
工作温度 (Tcase)	0℃	25℃	+40℃	
贮藏温度	-25℃	25℃	+70℃	
工作湿度	10%RH		90%RH	
贮藏湿度	5%RH		95%RH	
海拔高度	-65m		4000m	

安规和电磁兼容标准:

认证	安规标准
UL/cUL	UL8750
TUV	EN61347-2-13:2014; EN61347-1:2008+A1:2011+A2:2013; EN62493:2015
RCM	AS/NZS61347.2.13
CCC	GB19510.14-2009
CE	EN61347-2-13:2014; EN61347-1:2008+A1:2011+A2:2013

EMI/EMS 标准	安规标准	准据
CE	EN55015;2013+A1:2015	
RE	EN55015;2013+A1:2015	
Harmonic Current Emission	IEC/EN 61000-3-2	Class C
Surge	IEC/EN61000-4-5	判据 B (差模 2kV)

## 安规测试项目:

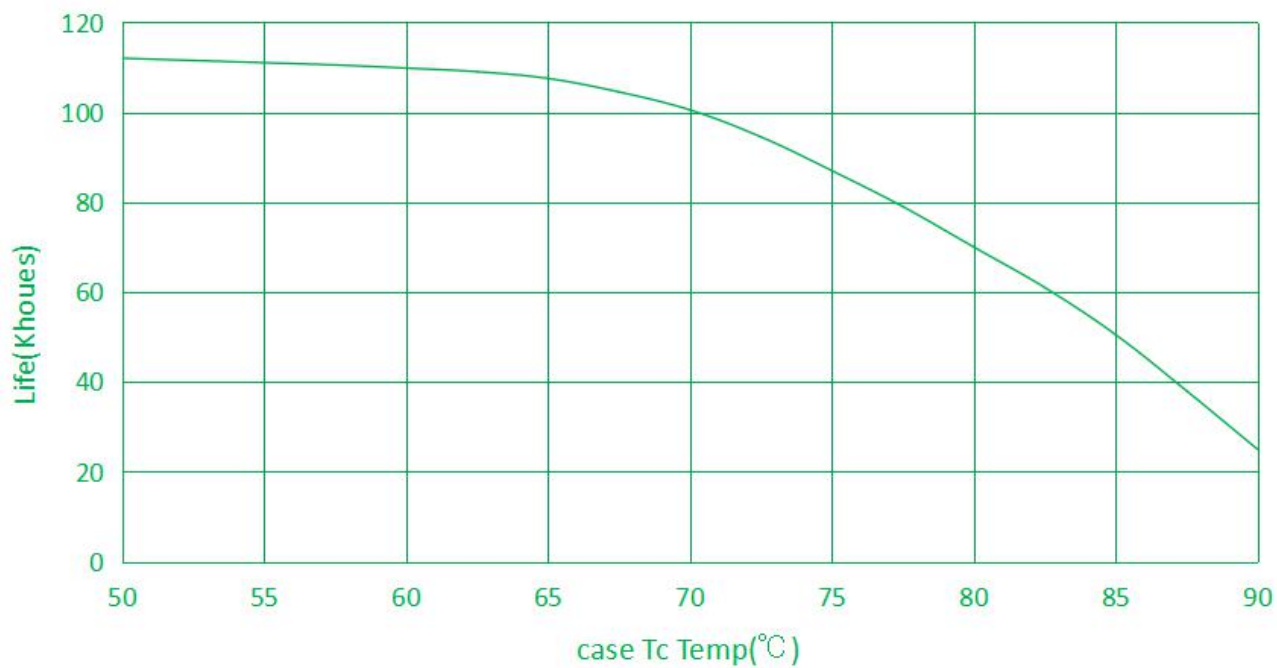
安规测试项目	技术指标			备注
绝缘要求	UL 绝缘要求	TUV 绝缘要求	CCC 绝缘要求	
输入对输出	1600Vac	3000Vac	3750Vac	加强绝缘
绝缘电阻	$\geq 10\text{M}\Omega$			输入对输出, 测试电压:500Vdc
接地电阻	$\leq 0.1\Omega$			25A/1min
漏电流	$\leq 0.75\text{mA}$			277Vac

## 注:

1. 单独电源符合相关 EMC 标准, 电源作为终端灯具系统的一部分, 需结合整套灯具系统重新确认 EMC。
2. 耐压测试时, 请将输入 L,N 进行短路, 输出正负进行短路, 调光正负进行短路。
3. CCC 耐压测试时需断开内置防雷管, 依据 IEC60598-1:2014 标准 10.2 章节, 在铭牌上标志“内置防雷管”可断开放电管测试。

## 产品特性曲线:

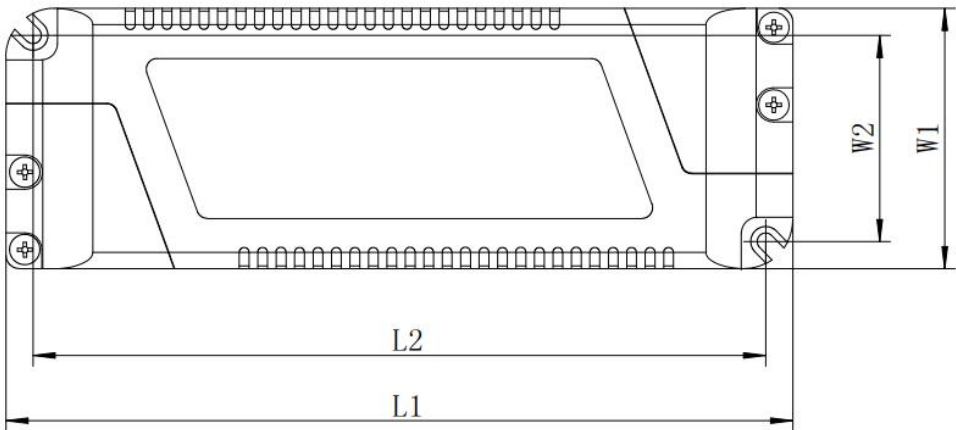
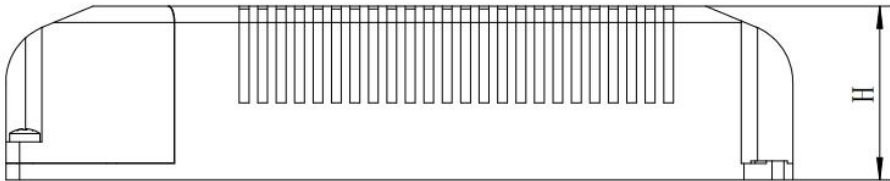
产品寿命 Vs 壳温:





结构尺寸特性 (单位: mm/inch)

描述	代号	单位 mm
外壳宽度	W1	48
外壳高度	H	32
整体长度	L1	145
安装孔长度	L2	135
安装孔宽度	W2	38



LJ 系列驱动电源 Model: LJ-30N012

版本	变更内容描述	变更日期	备注
REV0	初次发行	20180118	